

NEW★STAR GM型トップピボット 取付説明書

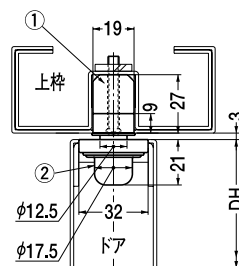
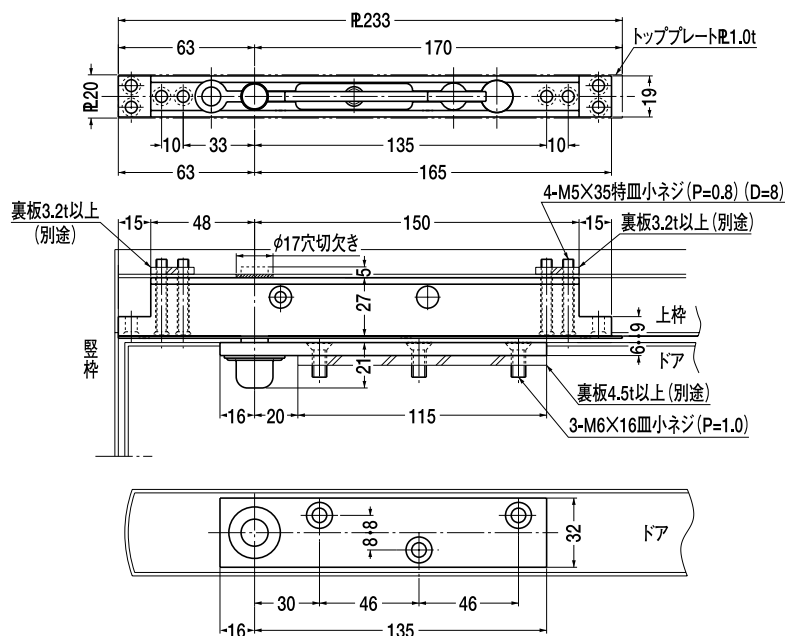
SINCE 1919

硝子溝納り

GM 型

① トップピボット(上枠側)

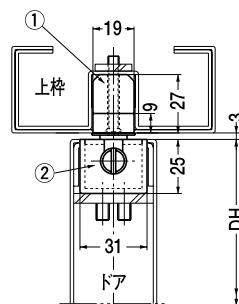
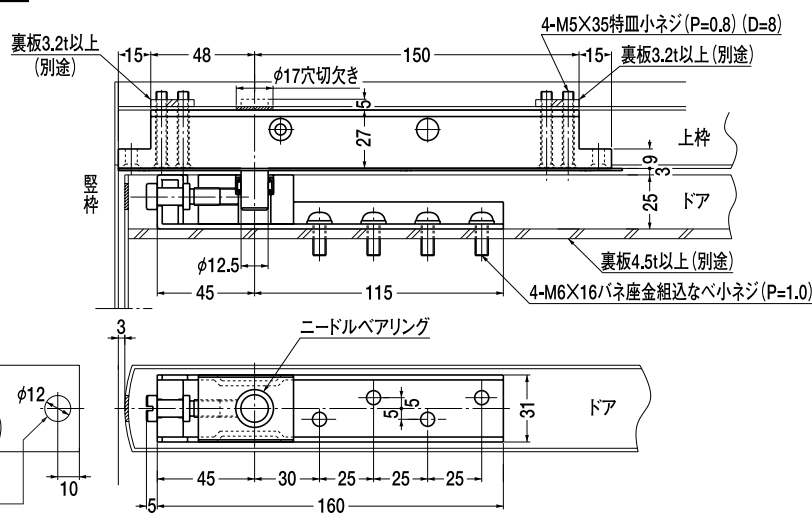
② トップピボット(ドア側)



GMZ II 型 (ドア上部移動調整型)

② トップピボット(ドア側)

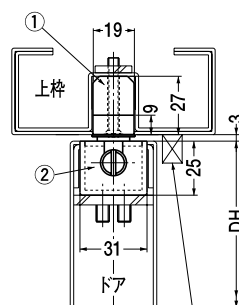
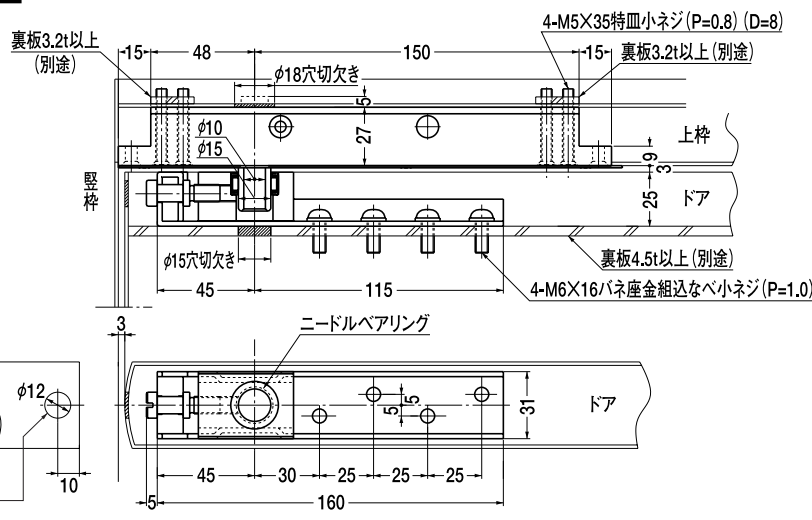
トップ移動調整用
切欠き穴必要



GMZE 型 (通線用・ドア上部移動調整型)

② トップピボット(ドア側)

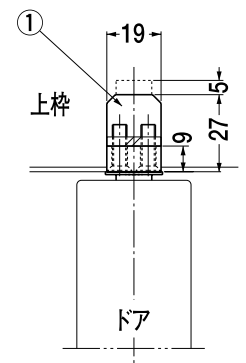
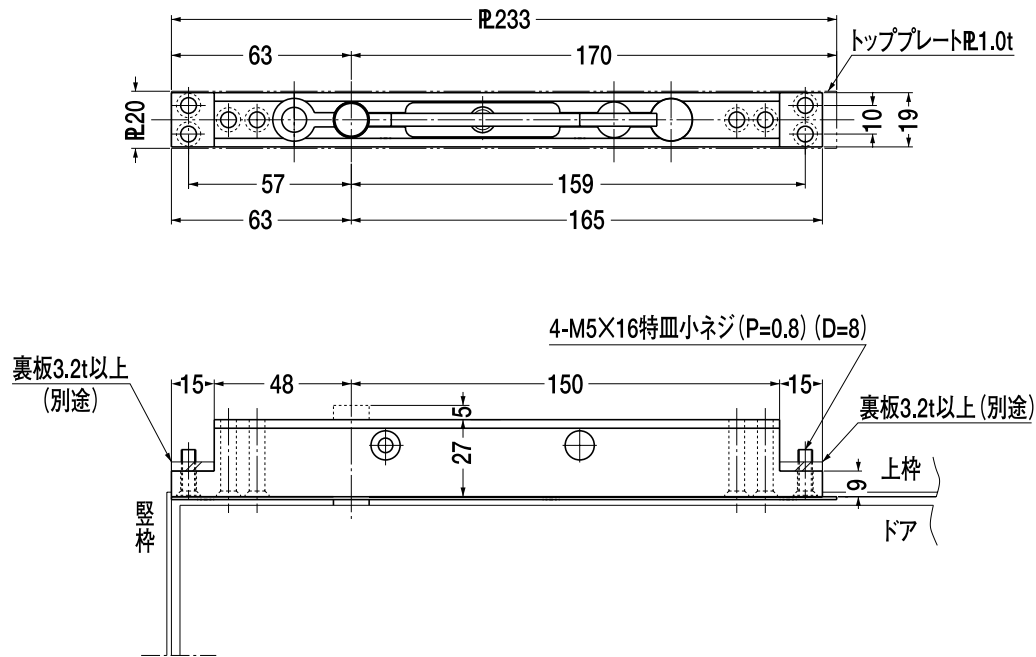
トップ移動調整用
切欠き穴必要



戸先に戸当りを
設置のこと。

本図は右開きを示す。

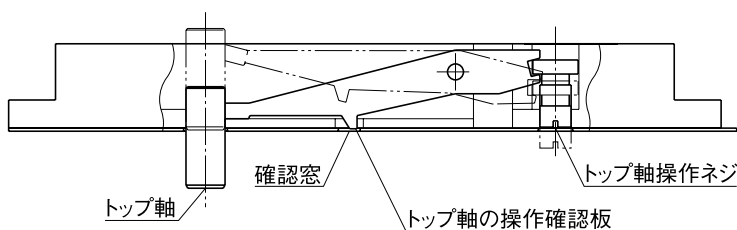
① トップピボット (上枠側)



②は **GM 型** **GMZII 型** **GMZE 型** をご参照下さい。

■ドア倒れ防止・安全確認方法

ドア吊込後、ドアが上下の金具で確実に保持され、倒れ等の事故につながらないかどうか、その安全性を確認する方法です。必ずご確認ください。



トップ軸が受金具に完全に入り込むようトップ軸操作ネジが回らなくなるまで締め込んで下さい。

トップ軸の操作確認板がおりているか確認窓からチェックして下さい。

