

切欠範囲

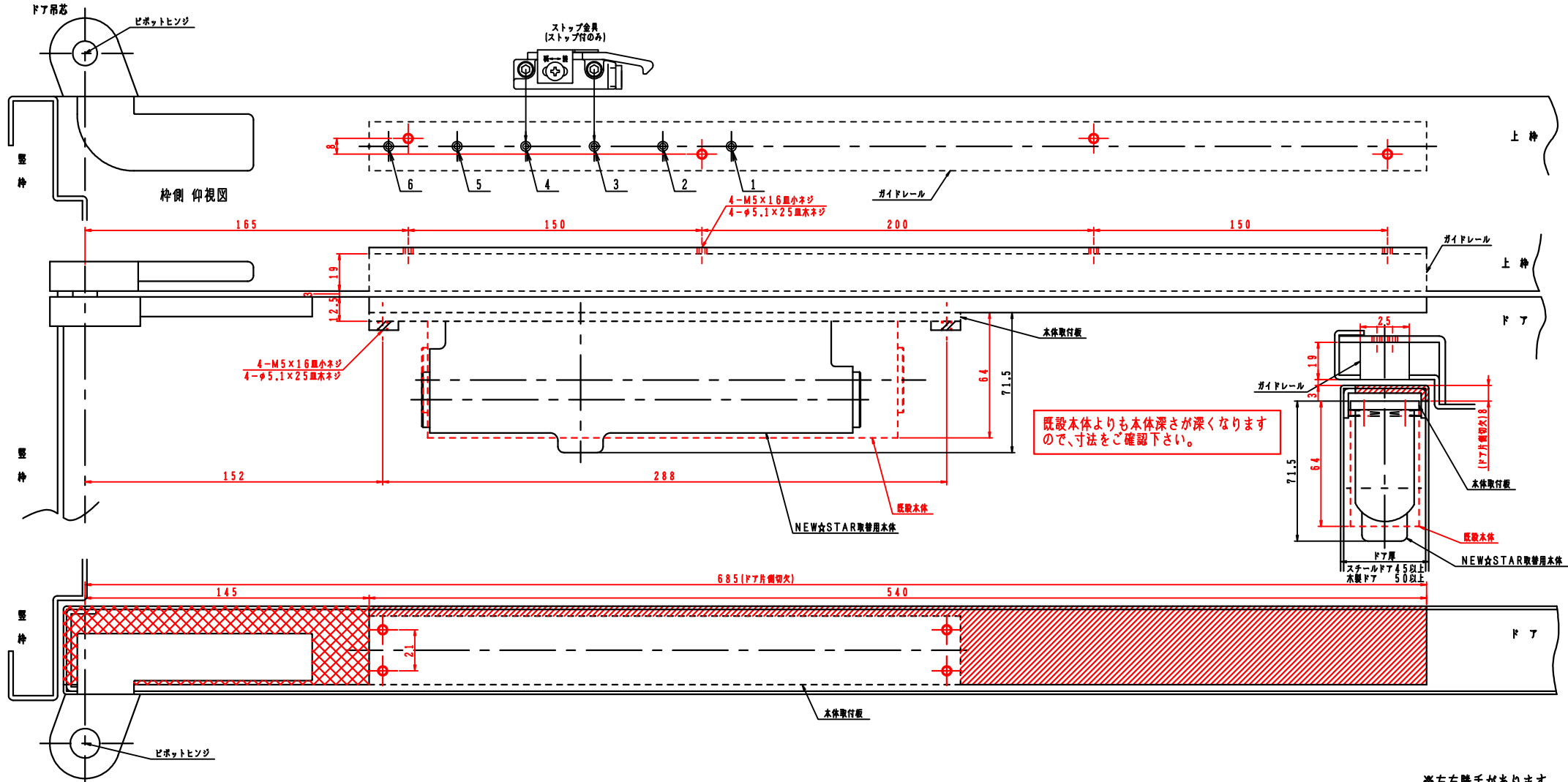
既製品 ドア最大開き角度	105°以下	130°以下
切欠範囲 (持出吊 ビボットヒンジ)		
NEW☆STAR 取替品	対応可	110°以下注) (130°はオーダー対応)

ストップ角度(ストップ付のみ)

ストップ金具取付位置	1と2	2と3	3と4	4と5	5と6
持出吊 ビボットヒンジ	80°	85°	90°	100°	105°

注) ドア最大開き角度が既製品とは異なります。
 ドア最大開き角度130°の場合は、オーダー品にて
 180°開き用の本体を使用することで対応可能です。
 但し、CLX-63NMのみの対応になります。
 発注例: CLX-63NM 180°開き

品番		適用ドア寸法 DW×DHmm	ドア重量 kg以下
ストップなし	ストップ付		
CLX-62NM	CLX-162NM	900×2,100	25~45
CLX-63NM	CLX-163NM	950×2,100	40~65



既設本体よりも本体深さが深くなりますので、寸法をご確認下さい。

NHN製品番		美和製品番	
ストップなし	ストップ付	ストップなし	ストップ付
62UA	162UA	M702	M702S
63UA	163UA	M703	M703S

NEW☆STAR製品番	
ストップなし	ストップ付
CLX-62NM	CLX-162NM
CLX-63NM	CLX-163NM

扉側、枠側の取付寸法・切欠寸法(赤色寸法)が同じ寸法であることを確認して下さい。
 木製用取付ネジは木の種類によって、緩み等が発生する場合があります。
 詳細寸法は別紙図面を参照して下さい。

ストップ付 } 取付位置は同じです。
 ストップなし }
 必ず戸当り(別途)を設置して下さい。

※左右勝手があります。
 本図は右開きを示す。
 左右勝手基準

切欠範囲

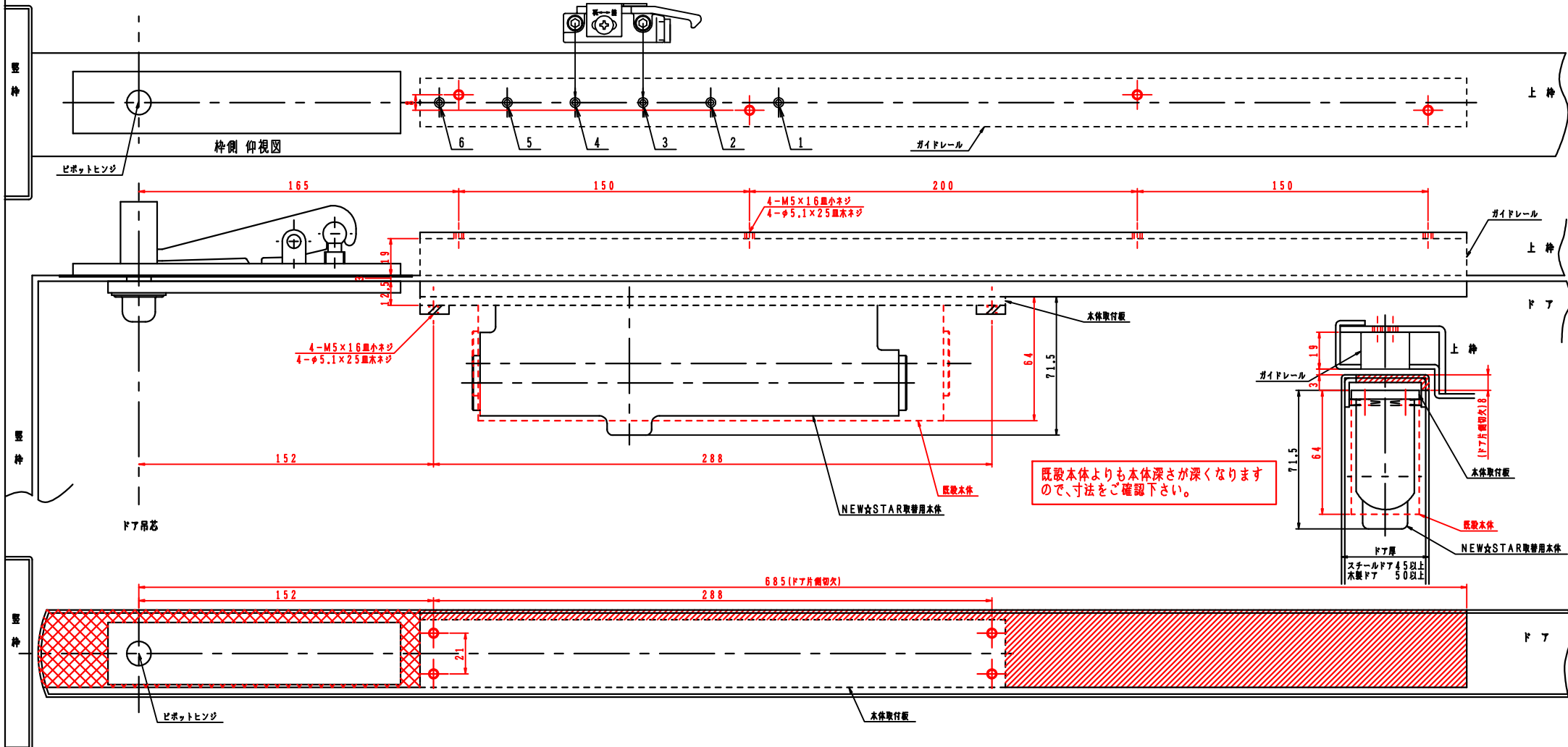
既製品 ドア最大開き角度	105°以下	145°以下
切欠範囲 (中心吊 ビボットヒンジ)		
NEW☆STAR 取替品	対応可	130°以下※ (145°はオーダー対応)

ストップ角度(ストップ付のみ)

ストップ金具取付位置	1と2	2と3	3と4	4と5	5と6
中心吊 ビボットヒンジ	75°	85°	90°	100°	110°

注) ドア最大開き角度が既製品とは異なります。
 ドア最大開き角度145°の場合は、オーダー品にて
 180°開き用の本体を使用することで対応可能です。
 但し、CLX-63NMのみの対応になります。
 発注例: CLX-63NM 180°開き

品番		適用ドア寸法 DW×DHmm	ドア重量 kg以下
ストップなし	ストップ付		
CLX-62NM	CLX-162NM	900×2,100	25~45
CLX-63NM	CLX-163NM	950×2,100	40~65



既存本体よりも本体深さが深くなりますので、寸法をご確認下さい。

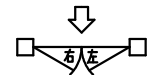
NHN製 品番		美和製 品番	
ストップなし	ストップ付	ストップなし	ストップ付
62UA	162UA	M702	M702S
63UA	163UA	M703	M703S

NEW☆STAR製 品番	
ストップなし	ストップ付
CLX-62NM	CLX-162NM
CLX-63NM	CLX-163NM

扉側、枠側の取付寸法・切欠寸法(赤色寸法)が同じ寸法であることを確認して下さい。
 木製取付ネジは木の種類によって、緩み等が発生する場合があります。
 詳細寸法は別紙図面を参照して下さい。

※左右勝手があります。本図は右開きを示す。
 左右勝手基準

ストップ付 } 取付位置は同じです。
 ストップなし }
 必ず戸当り(別途)を設置して下さい。



切欠範囲

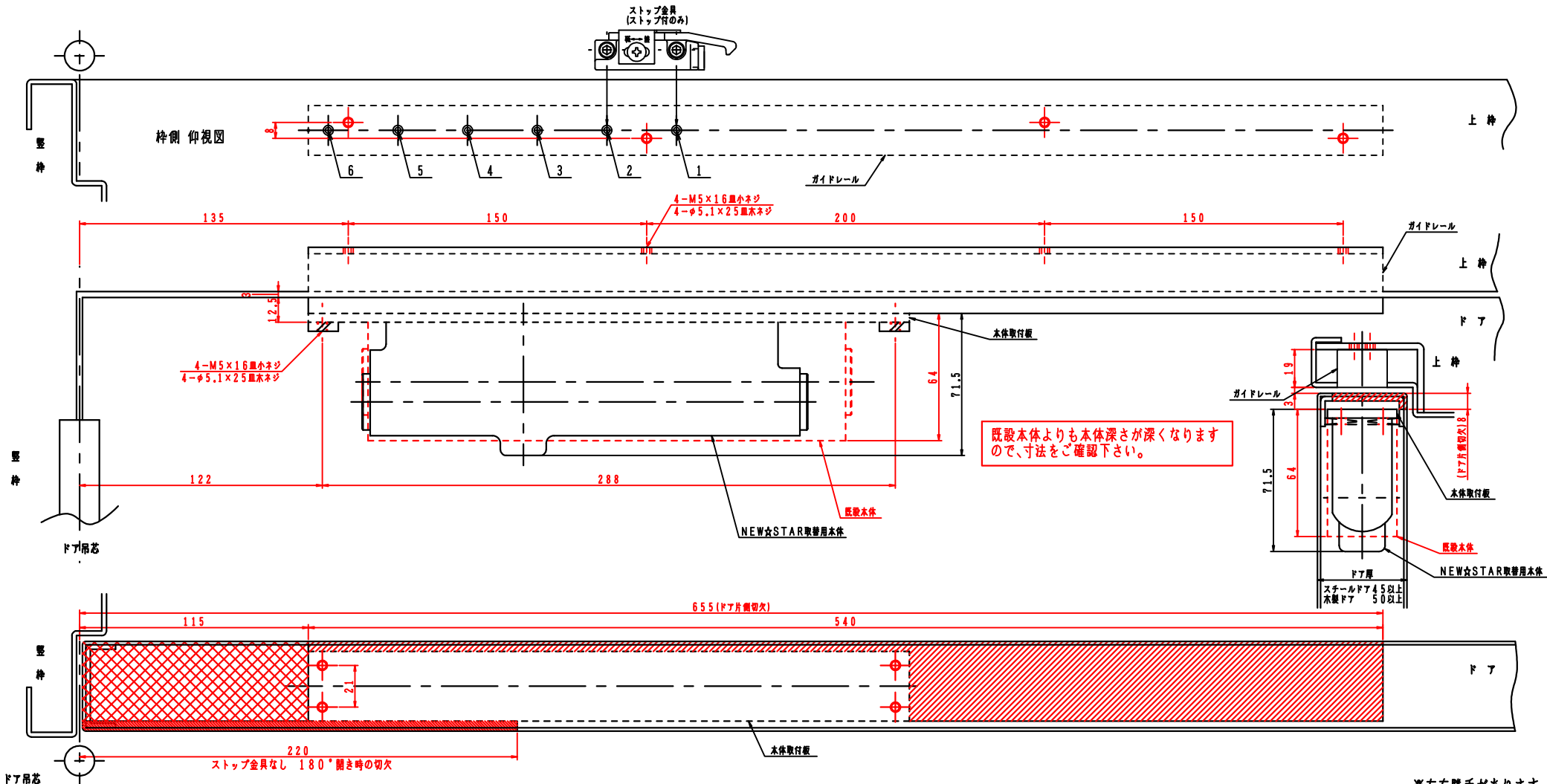
既製品 ドア最大開き角度	105°以下	130°以下	180°以下
切欠範囲 (持出吊 丁番)			
NEW☆STAR 取替品	対応可	120°以下注) (130°はオーダー対応)	180°以下注) (オーダー対応)

ストップ角度(ストップ付のみ)

ストップ金具取付位置	1と2	2と3	3と4	4と5	5と6
持出吊 丁番	90°	95°	105°	120°	130°注)

注) ドア最大開き角度が既製品とは異なります。
 ドア最大開き角度180°やストップ付の金具取付位置[5と6]
 (ストップ角度130°)を使用する場合は、オーダー品にて
 180°開き用の本体を使用することで対応可能です。
 但し、CLX-(1)63NMのみの対応になります。
 発注例: CLX-(1)63NM 180°開き

品番		適用ドア寸法 DW×DHmm	ドア重量 kg以下
ストップなし	ストップ付		
CLX-62NM	CLX-162NM	900×2,100	25~45
CLX-63NM	CLX-163NM	950×2,100	40~65



既設本体よりも本体深さが深くなりますので、寸法をご確認下さい。

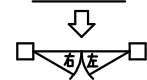
NHN製 品番		美和製 品番	
ストップなし	ストップ付	ストップなし	ストップ付
62UA	162UA	M702	M702S
63UA	163UA	M703	M703S

NEW☆STAR製 品番	
ストップなし	ストップ付
CLX-62NM	CLX-162NM
CLX-63NM	CLX-163NM

扉側、枠側の取付寸法・切欠寸法(赤色寸法)が同じ寸法であることを確認して下さい。
 木製用取付ネジは木の種類によって、緩み等が発生する場合があります。
 詳細寸法は別紙図面を参照して下さい。

ストップ付 } 取付位置は同じです。
 ストップなし }
 必ず戸当り(別途)を設置して下さい。

※左右勝手があります。本図は右開きを示す。左右勝手基準



切欠範囲

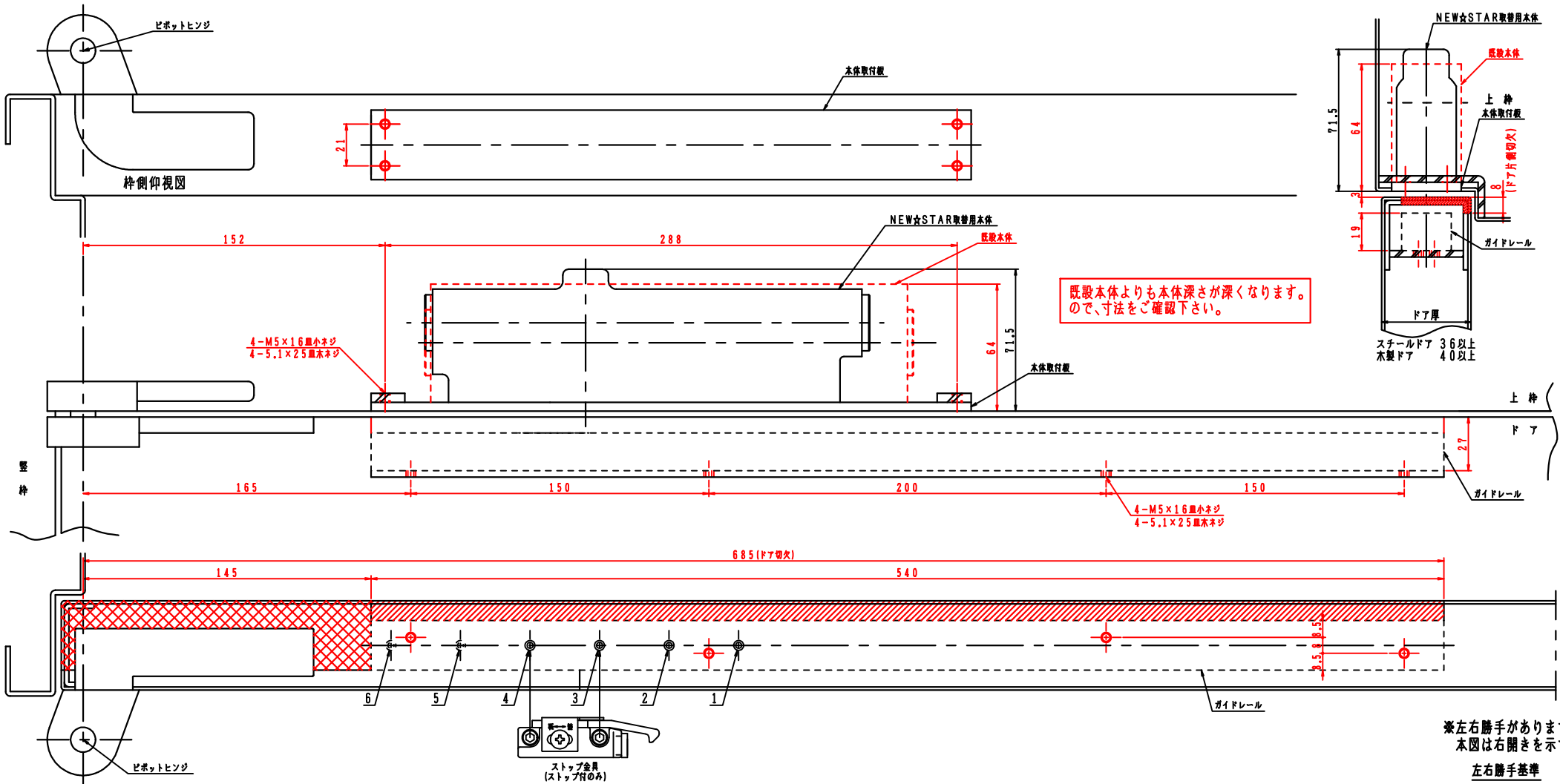
既製品 ドア最大開き角度	105°以下	130°以下
切欠範囲 (持出吊 ピボットヒンジ)		
NEW☆STAR 取替品	対応可	110°以下注) (130°はオーダー対応)

ストップ角度(ストップ付のみ)

ストップ金具取付位置	1と2	2と3	3と4	4と5	5と6
持出吊 ピボットヒンジ	80°	85°	90°	100°	105°

注) ドア最大開き角度が既製品とは異なります。
 ドア最大開き角度130°の場合は、オーダー品にて
 180°開き用の本体を使用することで対応可能です。
 但し、CLX-63NMのみの対応になります。
 発注例: CLX-63NM 180°開き

品番		適用ドア寸法 DW×DHmm	ドア重量 kg以下
ストップなし	ストップ付		
CLX-62NM	CLX-162NM	900×2,100	25~45
CLX-63NM	CLX-163NM	950×2,100	40~65



NHN製品番		美和製品番	
ストップなし	ストップ付	ストップなし	ストップ付
62UA	162UA	M702	M702S
63UA	163UA	M703	M703S

NEW☆STAR製品番	
ストップなし	ストップ付
CLX-62NM	CLX-162NM
CLX-63NM	CLX-163NM

扉側、枠側の取付寸法・切欠寸法(赤色寸法)が同じ寸法であることを確認して下さい。
 木製用取付ネジは木の種類によって、緩み等が発生する場合があります。
 逆取付化粧プレートは付属していません。
 詳細寸法は別紙図面を参照して下さい。

※左右勝手があります。
 本図は右開きを示す。
 左右勝手基準

ストップ付 } 取付位置は同じです。
 ストップなし }
 必ず戸当り(別途)を設置して下さい。

切欠範囲

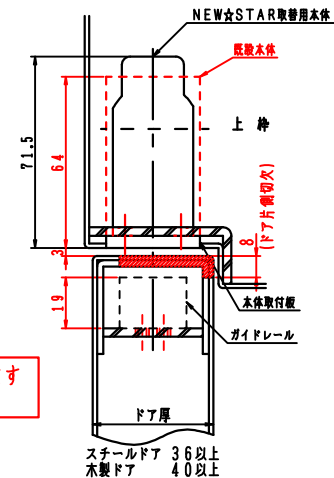
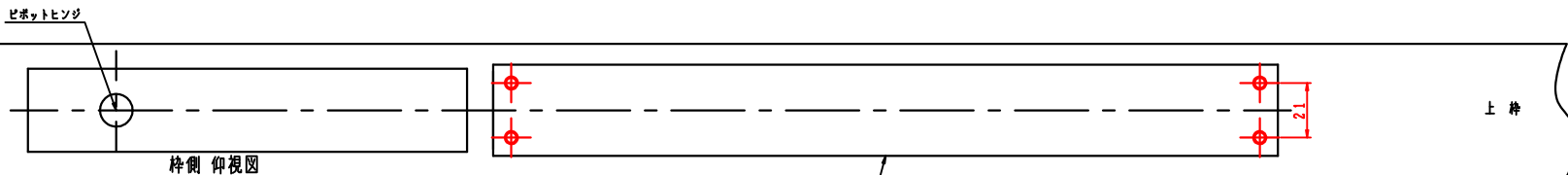
既設品 ドア最大開き角度	110°以下	145°以下
切欠範囲 (中心吊 ピボットヒンジ)		
NEW☆STAR 取替品	対応可	130°以下※ (145°はオーダー対応)

ストップ角度(ストップ付のみ)

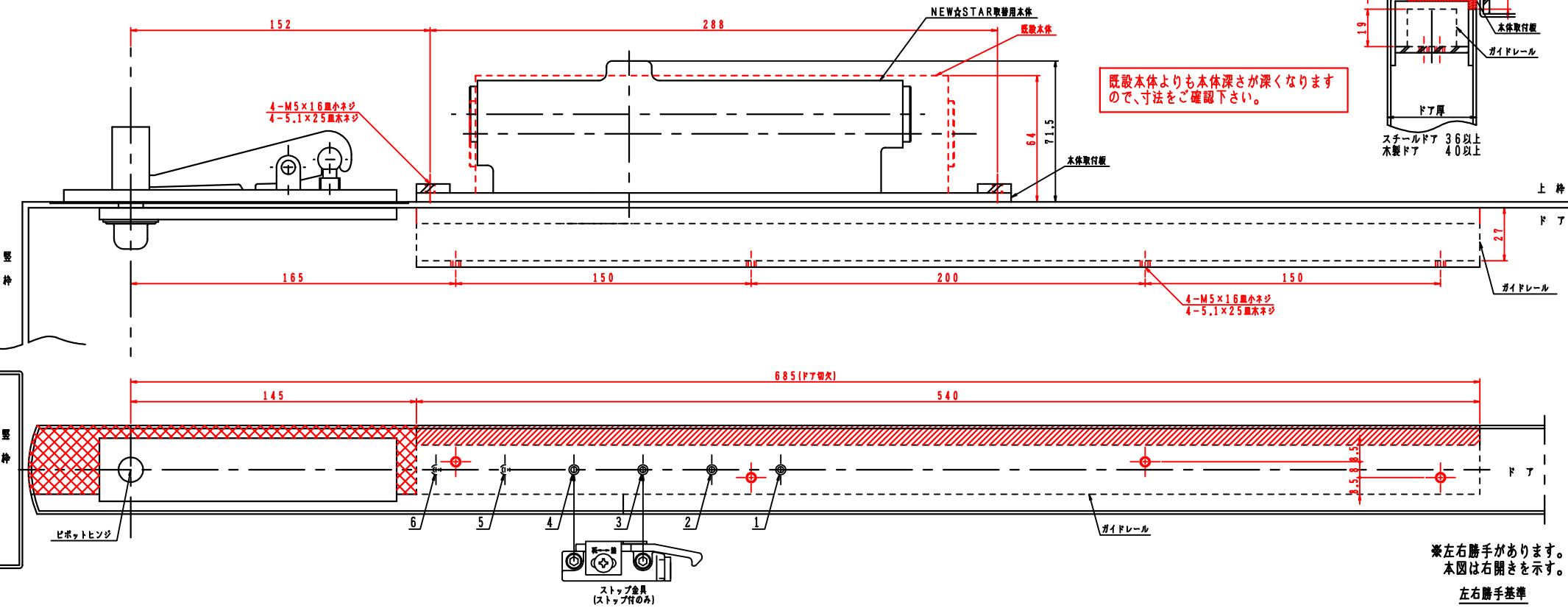
ストップ金具取付位置	1と2	2と3	3と4	4と5	5と6
中心吊 ピボットヒンジ	75°	85°	90°	100°	110°

注) ドア最大開き角度が既設品とは異なります。
 ドア最大開き角度145°の場合は、オーダー品にて
 180°開き用の本体を使用することで対応可能です。
 但し、CLX-63NMのみの対応になります。
 発注例: CLX-63NM 180°開き

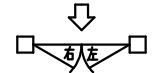
品番		適用ドア寸法 DW×DHmm	ドア重量 kg以下
ストップなし	ストップ付		
CLX-62NM	CLX-162NM	900×2,100	25~45
CLX-63NM	CLX-163NM	950×2,100	40~65



既設本体よりも本体深さが深くなりますので、寸法をご確認下さい。



※左右勝手があります。
 本図は右開きを示す。
 左右勝手基準



NHN製 品番		美和製 品番	
ストップなし	ストップ付	ストップなし	ストップ付
62UA	162UA	M702	M702S
63UA	163UA	M703	M703S

NEW☆STAR製 品番	
ストップなし	ストップ付
CLX-62NM	CLX-162NM
CLX-63NM	CLX-163NM

扉側、枠側の取付寸法・切欠寸法(赤色寸法)が同じ寸法であることを確認して下さい。
 木製用取付ネジは木の種類によって、緩み等が発生する場合があります。
 逆取付用化粧プレートは付属していません。
 詳細寸法は別紙図面を参照して下さい。

ストップ付 } 取付位置は同じです。
 ストップなし }
 必ず戸当り(別途)を設置して下さい。

切欠範囲

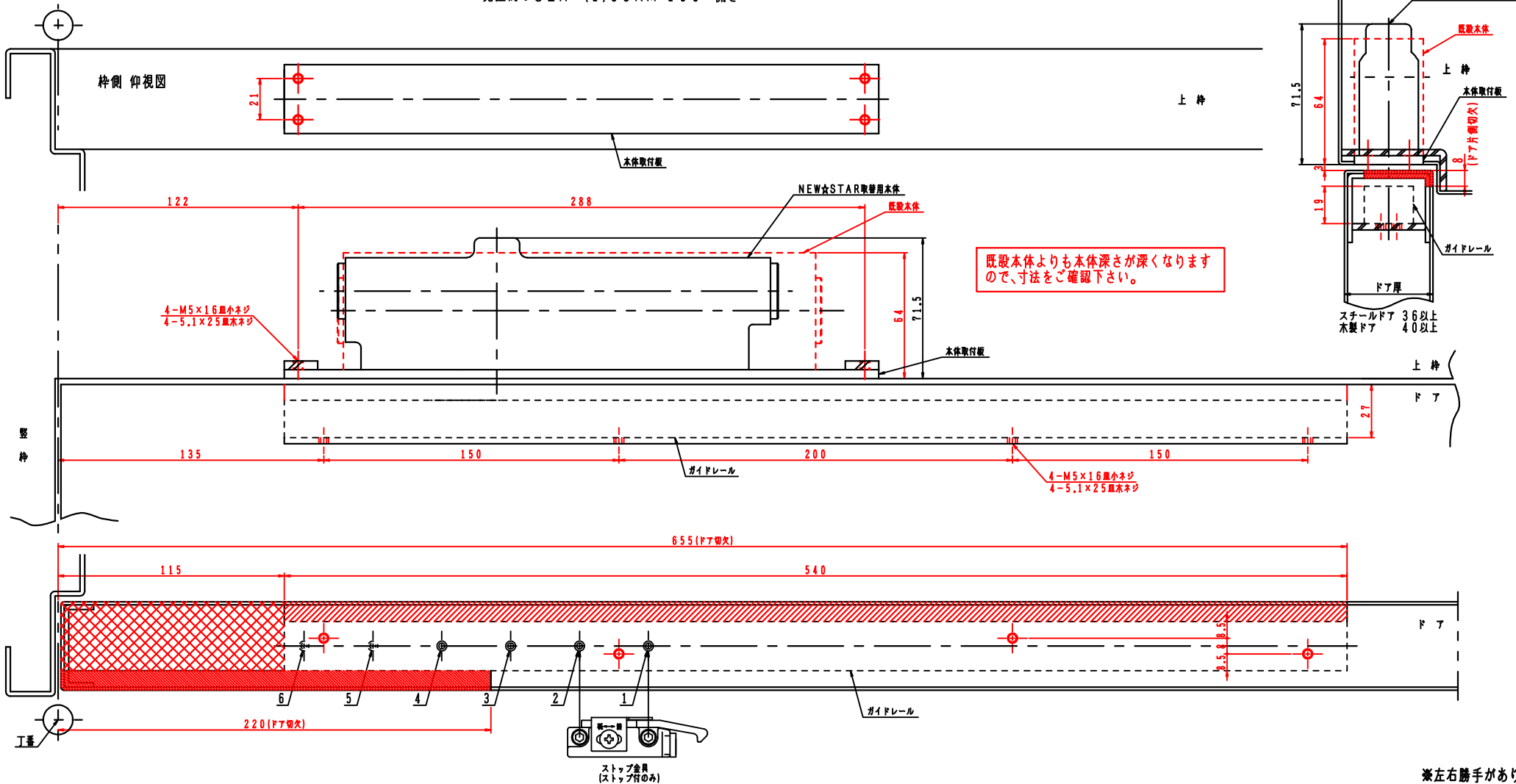
既製品 ドア最大開き角度	105°以下	130°以下	180°以下
切欠範囲 (持出 丁番)			
NEW☆STAR 取替品	対応可	120°以下注) (130°はオーダー対応)	180°以下注) (オーダー対応)

ストップ角度(ストップ付のみ)

ストップ金具取付位置	1と2	2と3	3と4	4と5	5と6
持出 丁番	90°	95°	105°	120°	130°注)

注) ドア最大開き角度が既製品とは異なります。
 ドア最大開き角度180°やストップ付の金具取付位置[5と6]
 (ストップ角度130°)を使用する場合は、オーダー品にて
 180°開き用の本体を使用することで対応可能です。
 但し、CLX-(1)63NMのみの対応になります。
 発注例: CLX-(1)63NM 180°開き

品番		適用ドア寸法 DW×DHmm	ドア重量 kg以下
ストップなし	ストップ付		
CLX-62NM	CLX-162NM	900×2,100	25~45
CLX-63NM	CLX-163NM	950×2,100	40~65



NHN製品番		美和製品番	
ストップなし	ストップ付	ストップなし	ストップ付
62UA	162UA	M702	M702S
63UA	163UA	M703	M703S

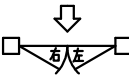
NEW☆STAR製品番	
ストップなし	ストップ付
CLX-62NM	CLX-162NM
CLX-63NM	CLX-163NM

扉側、枠側の取付寸法・切欠寸法(赤色寸法)が同じ寸法であることを確認して下さい。
 木製用取付ネジは木の種類によって、緩み等が発生する場合があります。
 逆取付用化粧プレートは付属していません。
 詳細寸法は別紙図面を参照して下さい。

ストップ付 } 取付位置は同じです。
 ストップなし }
 必ず戸当り(別途)を設置して下さい。

※左右勝手があります。
 本図は右開きを示す。

左右勝手基準



切欠範囲

ドア最大開き角度	105°以下	110°以下注) (130°はオーダー対応)
持出吊 ピボットヒンジ		
	ストップ金具付	ストップ金具なし

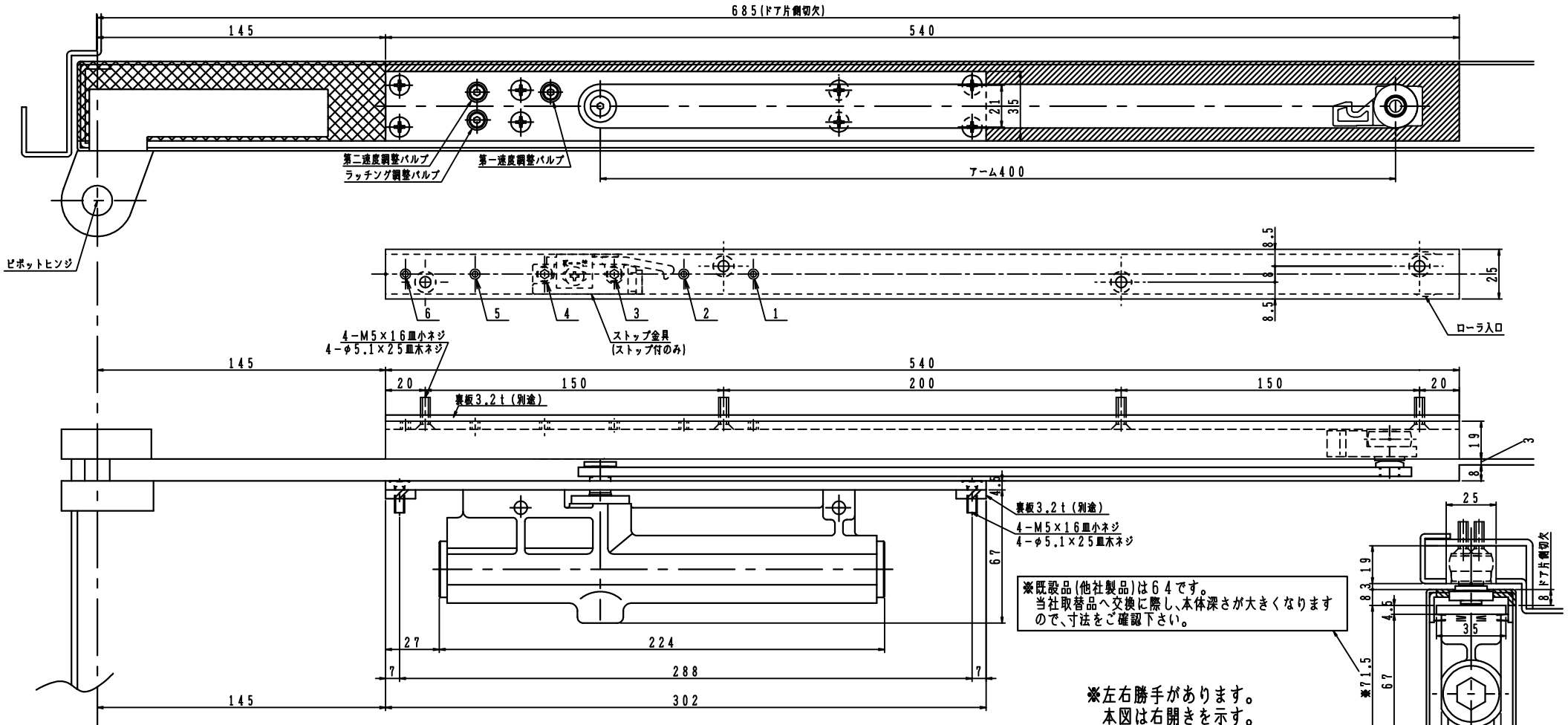
ストップ角度(ストップ付のみ)

ストップ金具取付位置	1と2	2と3	3と4	4と5	5と6
持出吊 ピボットヒンジ	80°	85°	90°	100°	105°

品番		適用ドア寸法 DW×DHmm	ドア重量 kg以下
ストップなし	ストップ付		
CLX-62NM	CLX-162NM	900×2,100	25~45
CLX-63NM	CLX-163NM	950×2,100	40~65

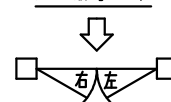
注) ドア最大開き角度が既設品とは異なります。
 ドア最大開き角度130°の場合は、オーダー品にて
 180°開き用の本体を使用することで対応可能です。
 但し、CLX-63HMのみの対応になります。
 発注例：CLX-63NM 180°開き

・木製用取付ネジは木の種類によって
 緩み等が発生する場合があります。



※左右勝手があります。
 本図は右開きを示す。

左右勝手基準



NHN製品番		美和製品番	
ストップなし	ストップ付	ストップなし	ストップ付
62UA	162UA	M702	M702S
63UA	163UA	M703	M703S

NEW☆STAR製品番	
ストップなし	ストップ付
CLX-62NM	CLX-162NM
CLX-63NM	CLX-163NM

ストップ付 } 取付位置は同じです。
 ストップなし }
 必ず戸当り(別途)を設置して下さい。

切欠範囲

ドア最大開き角度	110°以下	130°以下(注) (145°はオーダー対応)
中心吊 ピボットヒンジ		
	ストップ金具付	ストップ金具なし

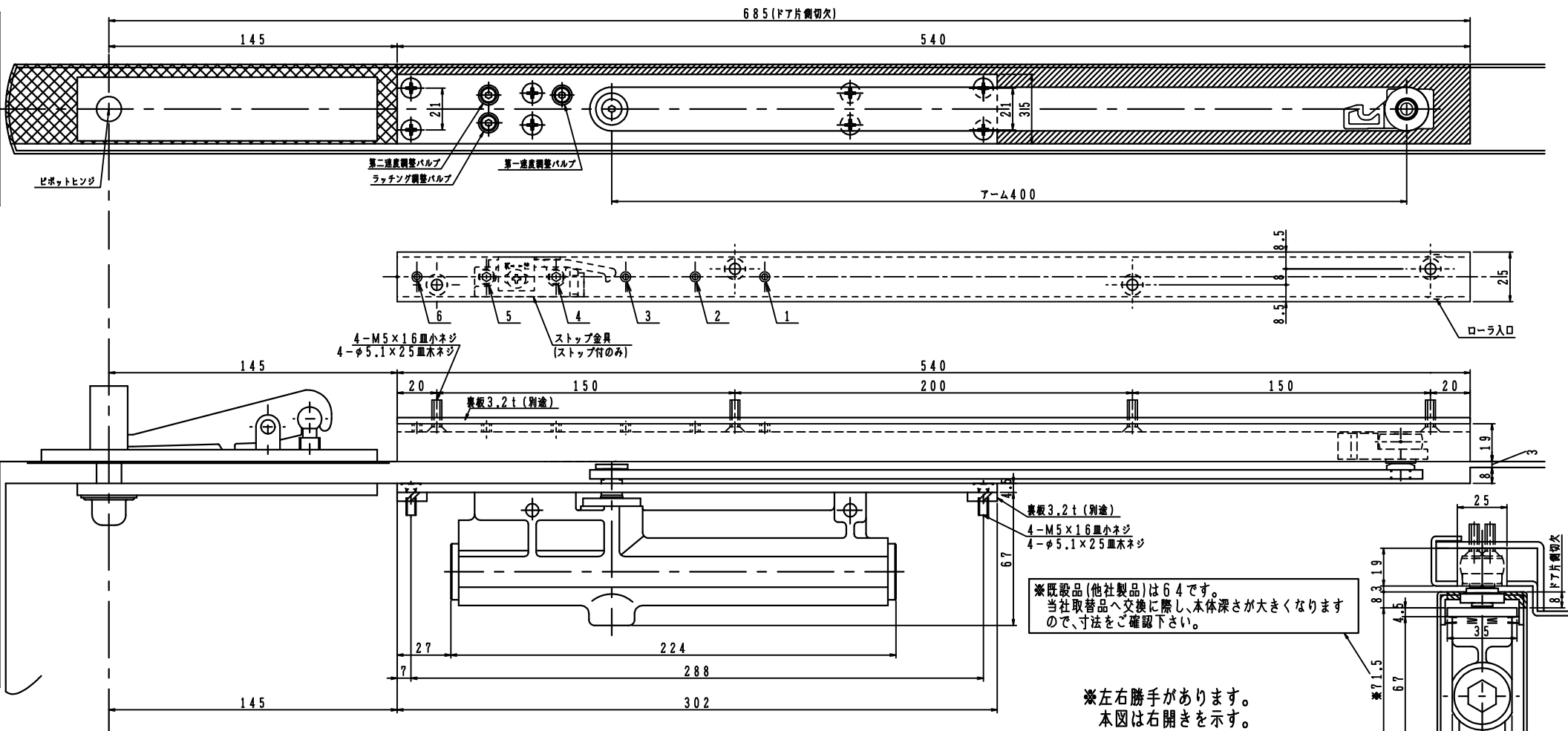
ストップ角度(ストップ付のみ)

ストップ金具取付位置	1と2	2と3	3と4	4と5	5と6
中心吊 ピボットヒンジ	75°	85°	90°	100°	110°

品番		適用ドア寸法 DW×DHmm	ドア重量 kg以下
ストップなし	ストップ付		
CLX-62NM	CLX-162NM	900×2,100	25~45
CLX-63NM	CLX-163NM	950×2,100	40~65

注) ドア最大開き角度が既設品とは異なります。
 ドア最大開き角度145°の場合は、CLX-63NMのみ
 オーダー品にて180°開き用の本体を使用することで対応可能です。
 発注例: CLX-63NM 180°開き

・木製用取付ネジは木の種類によって
 緩み等が発生する場合があります。



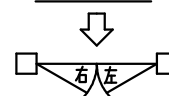
NHN製 品番		美和製 品番	
ストップなし	ストップ付	ストップなし	ストップ付
62UA	162UA	M702	M702S
63UA	163UA	M703	M703S

NEW☆STAR製 品番	
ストップなし	ストップ付
CLX-62NM	CLX-162NM
CLX-63NM	CLX-163NM

ストップ付 } 取付位置は同じです。
 ストップなし }
 必ず戸当り(別途)を設置して下さい。

※左右勝手があります。
 本図は右開きを示す。

左右勝手基準



切欠範囲

ドア最大開き角度	105°以下	110°以下注) (130°はオーダー対応)
持出吊 ピボットヒンジ	ストップ金具付	ストップ金具なし

ストップ角度(ストップ付のみ)

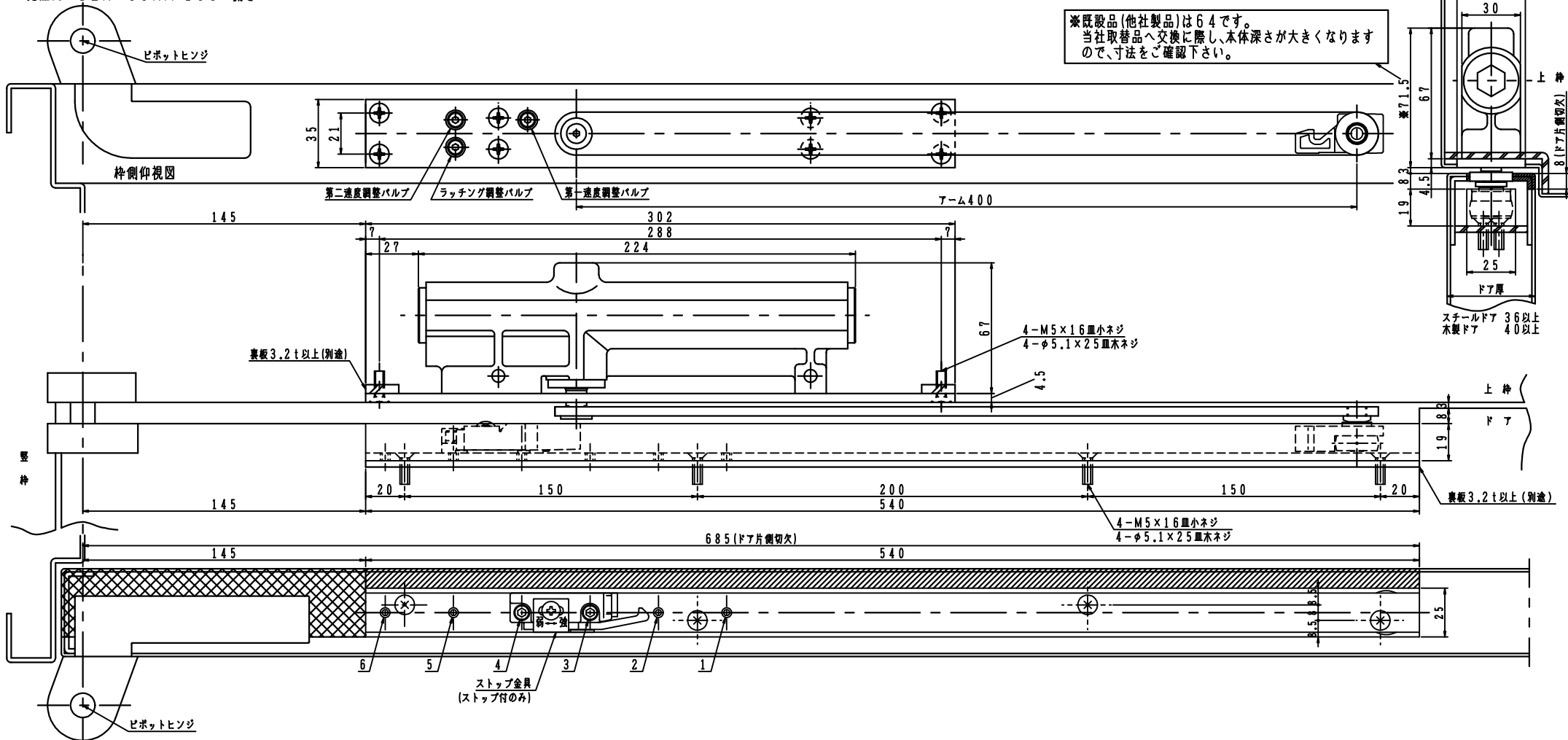
ストップ金具取付位置	1と2	2と3	3と4	4と5	5と6
持出吊 ピボットヒンジ	80°	85°	90°	100°	105°

品番		適用ドア寸法 DW×DHmm	ドア重量 kg以下
ストップなし	ストップ付		
CLX-62NM	CLX-162NM	900×2,100	25~45
CLX-63NM	CLX-163NM	950×2,100	40~65

注) ドア最大開き角度が既設品とは異なります。
 ドア最大開き角度130°の場合は、オーダー品にて
 180°開き用の本体を使用することで対応可能です。
 但し、CLX-63NMのみの対応になります。
 発注例：CLX-63NM 180°開き

- ・木製用取付ネジは木の種類によって
緩み等が発生する場合があります。
- ・逆取付化粧プレートは付属していません。

※既設品(他社製品)は64です。
 当社取替品へ交換に際し、本体深さが大きくなります
 ので、寸法をご確認下さい。

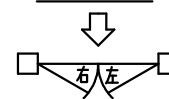


NHN製 品番		美和製 品番	
ストップなし	ストップ付	ストップなし	ストップ付
62UA	162UA	M702	M702S
63UA	163UA	M703	M703S

NEW☆STAR製 品番	
ストップなし	ストップ付
CLX-62NM	CLX-162NM
CLX-63NM	CLX-163NM

ストップ付 } 取付位置は同じです。
 ストップなし }
 必ず戸当り(別途)を設置して下さい。

左右勝手基準



切欠範囲

ドア最大開き角度	110°以下	130°以下庄! (145°はオーダー対応)
中心吊 ピボットヒンジ		
	ストップ金具付	ストップ金具なし

ストップ角度(ストップ付のみ)

ストップ金具取付位置	1と2	2と3	3と4	4と5	5と6
中心吊 ピボットヒンジ	75°	85°	90°	100°	110°

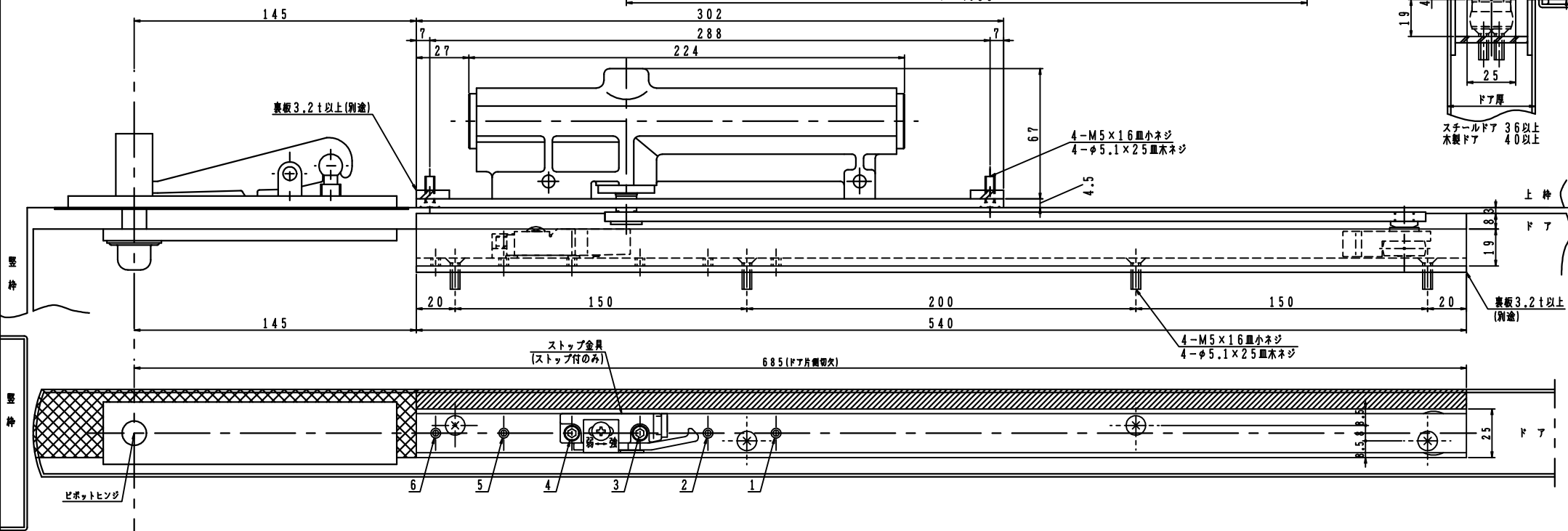
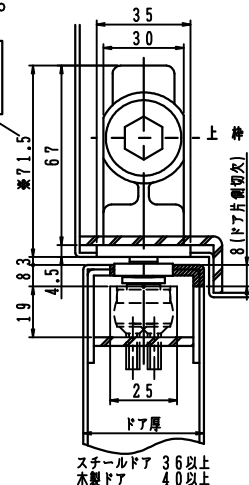
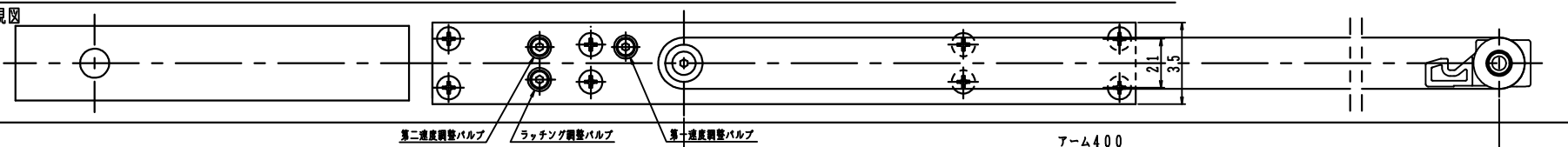
注) ドア最大開き角度が既設品とは異なります。
 ドア最大開き角度145°の場合は オーダー品にて
 180°開き用の本体を使用することで対応可能です。
 但し、CLX-63NMのみの対応になります。
 発注例: CLX-63NM 180°開き

品番		適用ドア寸法 DW×DHmm	ドア重量 kg以下
ストップなし	ストップ付		
CLX-62NM	CLX-162NM	900×2,100	25~45
CLX-63NM	CLX-163NM	950×2,100	40~65

- ・木製用取付ネジは木の種類によって
緩み等が発生する場合があります。
- ・逆取付化粧プレートは付属しておりません。

※既設品(他社製品)は64です。
 当社取替品へ交換に際し、本体深さが大きくなります
 ので、寸法をご確認下さい。

柵側 仰視図



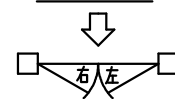
NHN製品番		美和製品番	
ストップなし	ストップ付	ストップなし	ストップ付
62UA	162UA	M702	M702S
63UA	163UA	M703	M703S

NEW☆STAR製品番	
ストップなし	ストップ付
CLX-62NM	CLX-162NM
CLX-63NM	CLX-163NM

ストップ付 } 取付位置は同じです。
 ストップなし }
 必ず戸当り(別途)を設置して下さい。

左右勝手基準

※左右勝手があります。
 本図は右開きを示す。



切欠範囲

ドア最大開き角度	105°以下	120°以下 ^{注)} (130°はオーダー対応)	180°以下 ^{注)} (オーダー対応)
持出吊 丁番			
	ストップ金具付	ストップ金具付	ストップ金具なし

ストップ角度(ストップ付のみ)

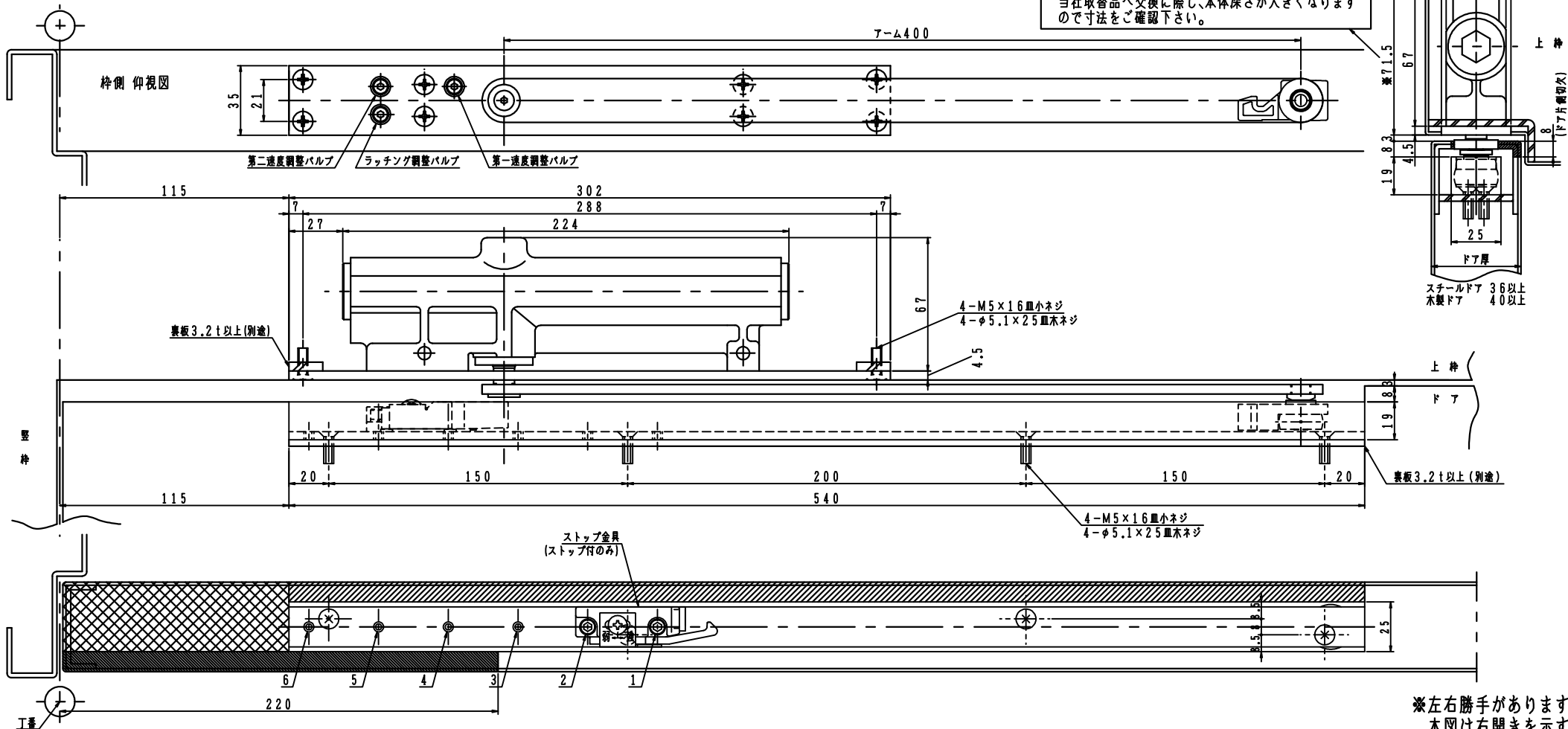
ストップ金具取付位置	1と2	2と3	3と4	4と5	5と6
持出吊 丁番	90°	95°	105°	120°	130° ^{注)}

品番		適用ドア寸法 DW×DHmm	ドア重量 kg以下
ストップなし	ストップ付		
CLX-62NM	CLX-162NM	900×2,100	25~45
CLX-63NM	CLX-163NM	950×2,100	40~65

注) ドア最大開き角度が既設品とは異なります。
 ドア最大開き角度180°やストップ金具取付位置[5と6](ストップ角度130°)を使用する場合は
 オーダー品にて180°開き用の本体を使用することで対応可能です。
 但し、CLX-(1)63NMのみの対応になります。
 発注例: CLX-(1)63NM 180°開き

- ・木製用取付ネジは木の種類によって緩み等が発生する場合があります。
- ・逆取付化粧プレートは付属していません。

※既設品(他社製品)は64です。
 当社取替品へ交換に際し、本体深さが大きくなりますので寸法をご確認下さい。

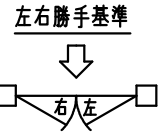


NHN製品番		美和製品番	
ストップなし	ストップ付	ストップなし	ストップ付
62UA	162UA	M702	M702S
63UA	163UA	M703	M703S

NEW☆STAR製品番	
ストップなし	ストップ付
CLX-62NM	CLX-162NM
CLX-63NM	CLX-163NM

ストップ付 } 取付位置は同じです。
 ストップなし }
 必ず戸当り(別途)を設置して下さい。

※左右勝手があります。
 本図は右開きを示す。

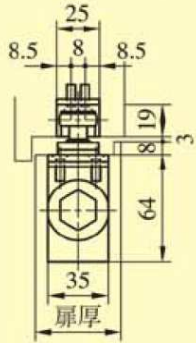


M702S・M703S 標準取付持出吊(ピボットヒンジ吊)

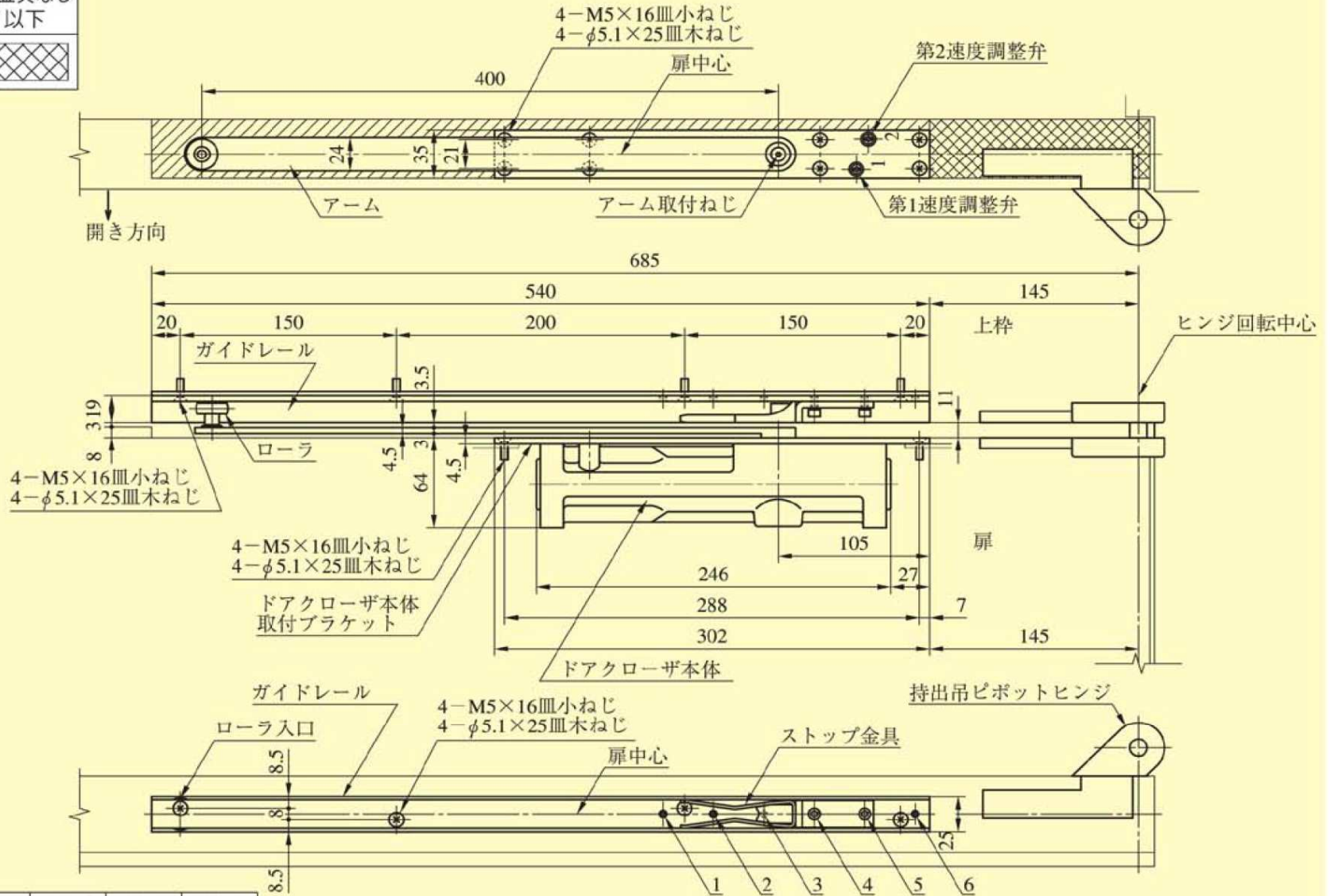
扉開度と切落し範囲

扉開度	ストップ金具付 105°以下	ストップ金具なし 130°以下
切落し範囲		

※調整作業のため
天井まで50mm
以上必要です。



鋼製扉の場合は最小45mm
(内部補強板の寸法により異
なる場合があります。
木製扉の場合は最小50mm



ストップ角度表

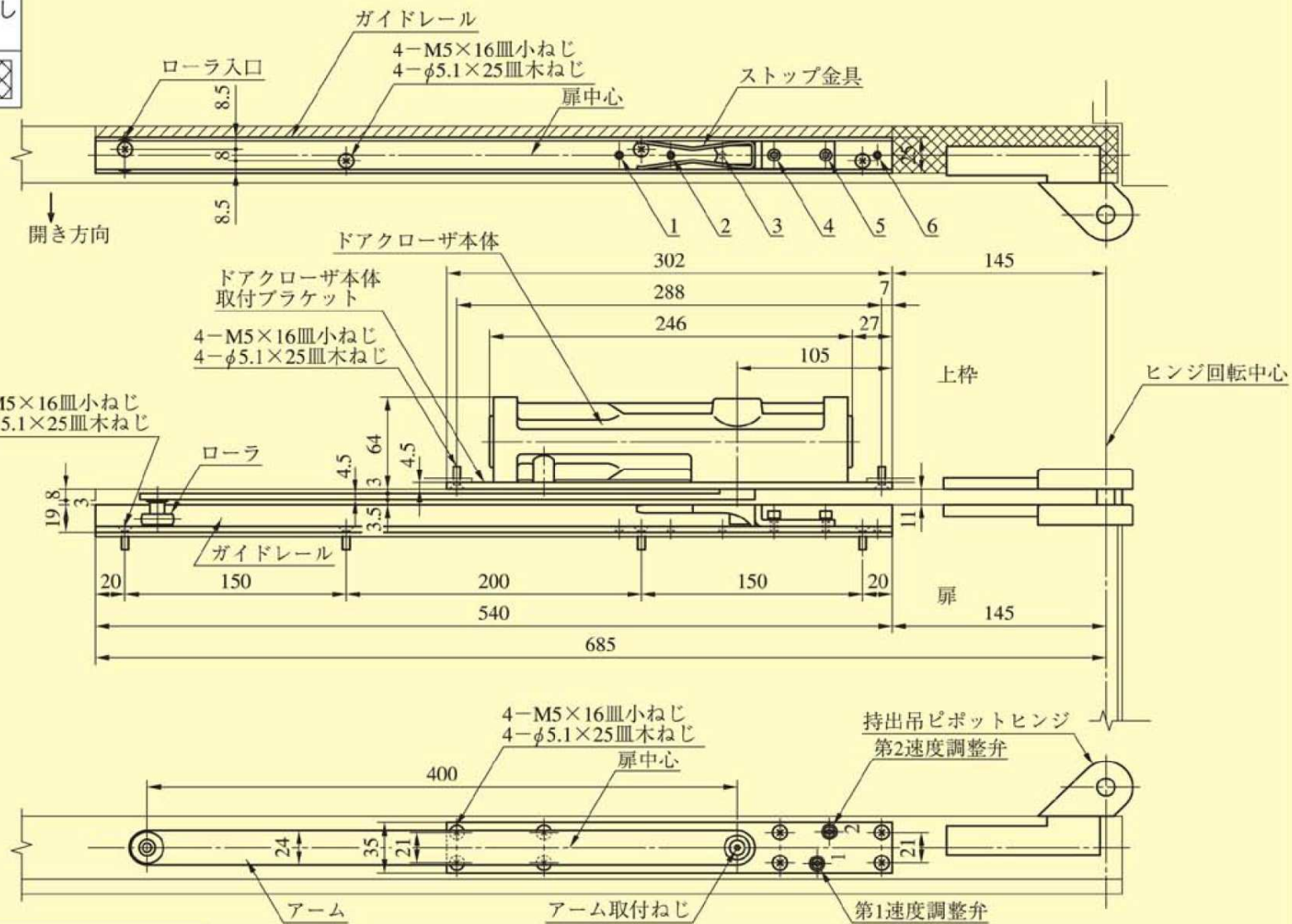
ストップ金具取付位置	1と2	2と3	3と4	4と5	5と6
持出吊(ピボットヒンジ吊)	80°	85°	90°	100°	105°

本図は右勝手用を示します

M702S・M703S 逆取付持出吊 (ピボットヒンジ吊)

扉開度と切落し範囲

扉開度	ストップ金具付 105°以下	ストップ金具なし 130°以下
切落し範囲		



※調整作業のため
天井まで50mm
以上が必要です。

鋼製扉の場合は最小36mm
(内部補強板の寸法により異
なる場合があります。
木製扉の場合は最小40mm)

ストップ角度表

ストップ金具取付位置	1と2	2と3	3と4	4と5	5と6
持出吊(ピボットヒンジ吊)	80°	85°	90°	100°	105°

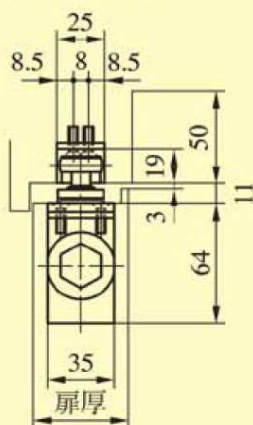
本図は右勝手用を示します

M702S・M703S 標準取付持出吊(丁番吊)

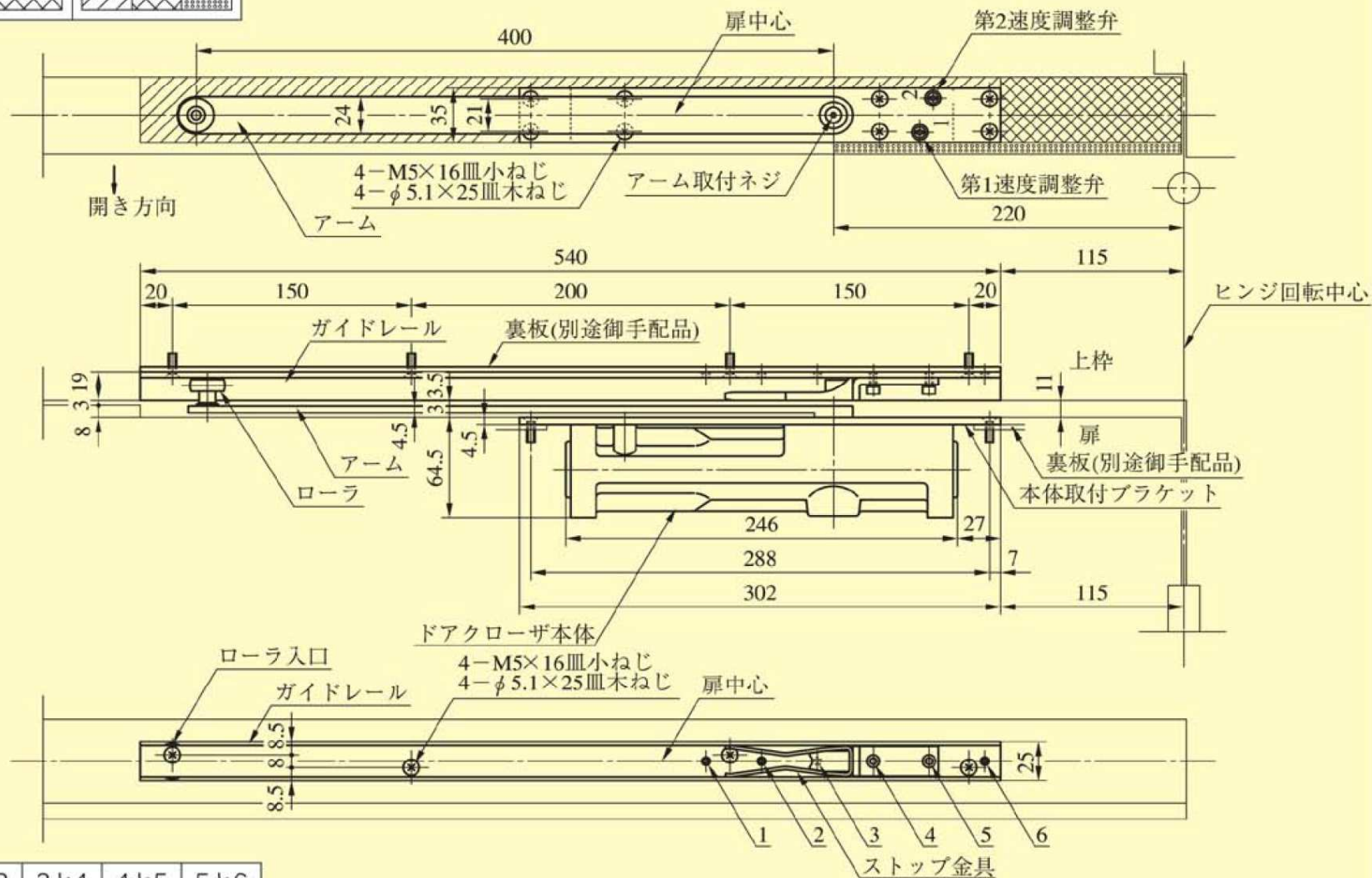
扉開度と切落し範囲

扉開度	ストップ金具付 105°以下	ストップ金具付 130°以下	ストップ金具なし 180°以下
切落し範囲			

※調整作業のため
天井まで50mm
以上必要です。



鋼製扉の場合は最小45mm
(内部補強板の寸法により異
なる場合があります。
木製扉の場合は最小50mm



ストップ角度表

ストップ金具取付位置	1と2	2と3	3と4	4と5	5と6
持出吊(丁番吊)	90°	95°	105°	120°	130°

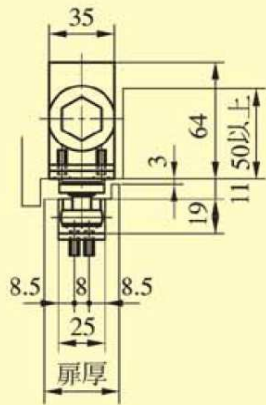
本図は右勝手用を示します

M702S・M703S 逆取付持出吊(丁番吊)

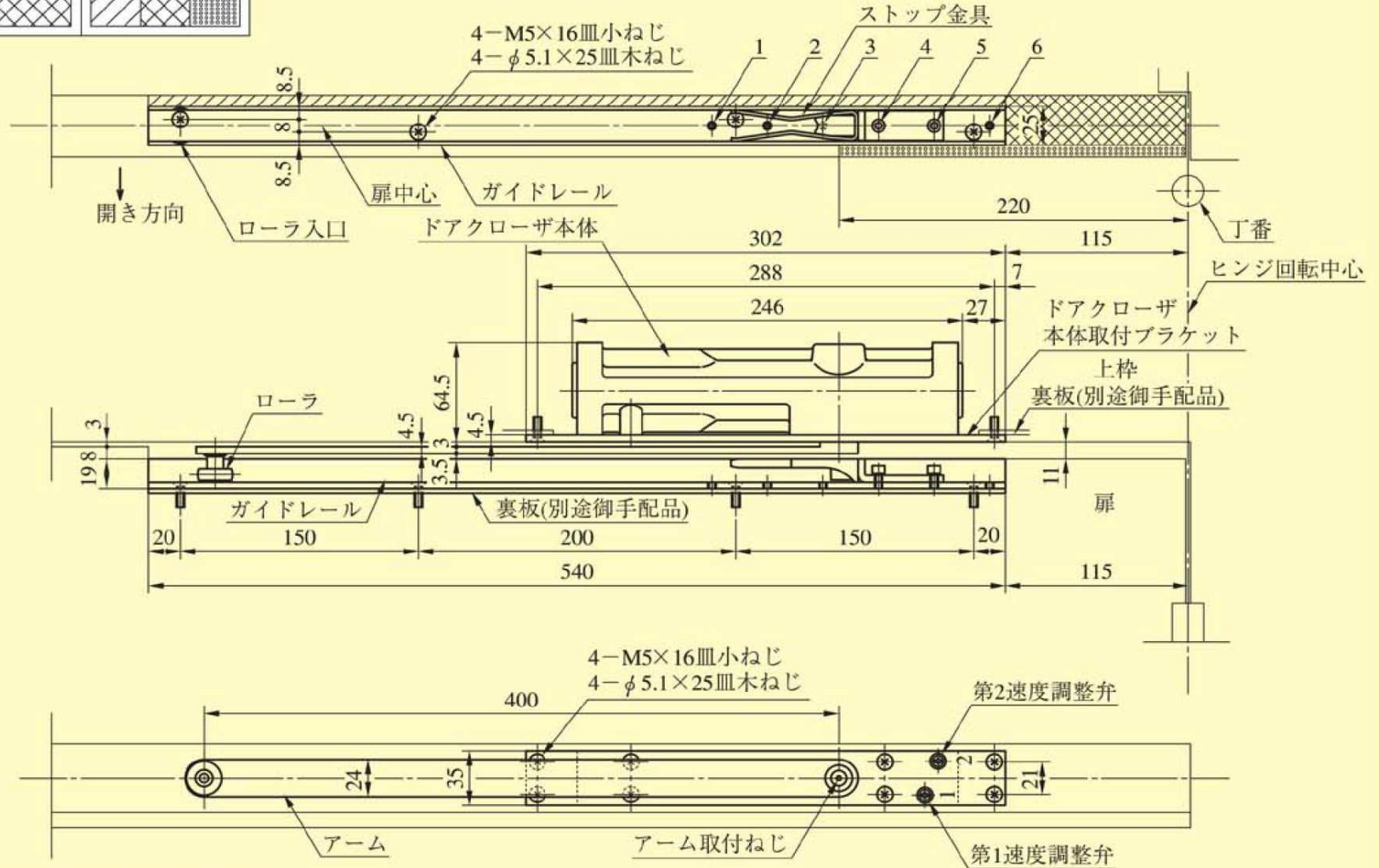
扉開度と切落し範囲

扉開度	ストップ金具付 105°以下	ストップ金具付 130°以下	ストップ金具なし 180°以下
切落し範囲			

※調整作業のため
天井まで50mm
以上必要です。



鋼製扉の場合は最小36mm
(内部補強板の寸法により異
なる場合があります。
木製扉の場合は最小40mm



ストップ角度表

ストップ金具取付位置	1と2	2と3	3と4	4と5	5と6
持出吊(丁番吊)	90°	95°	105°	120°	130°

本図は右勝手用を示します