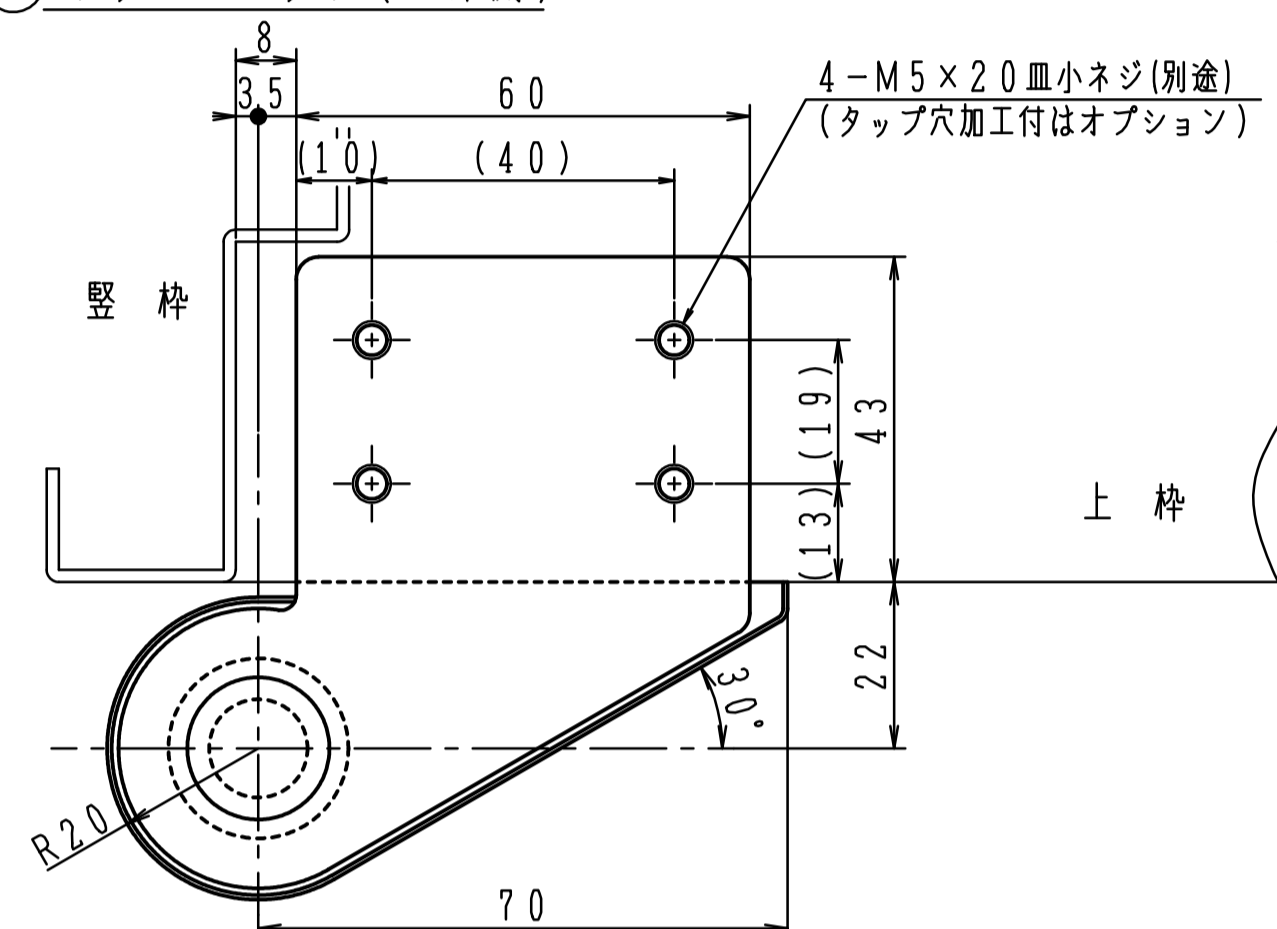
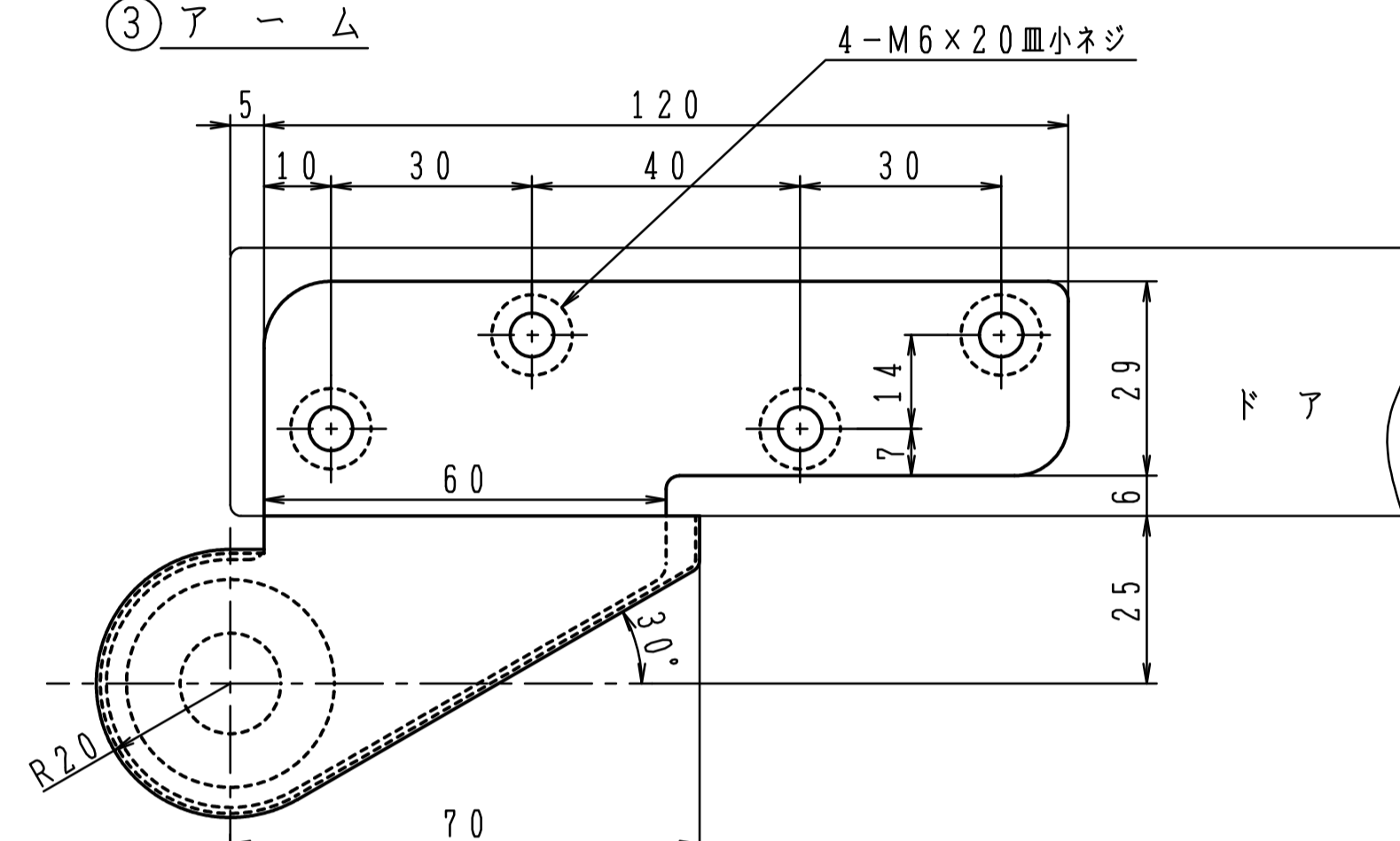


品番	適用ドア寸法 DW×DHmm	ドア重量 kg以下
12A	1050×2100	120

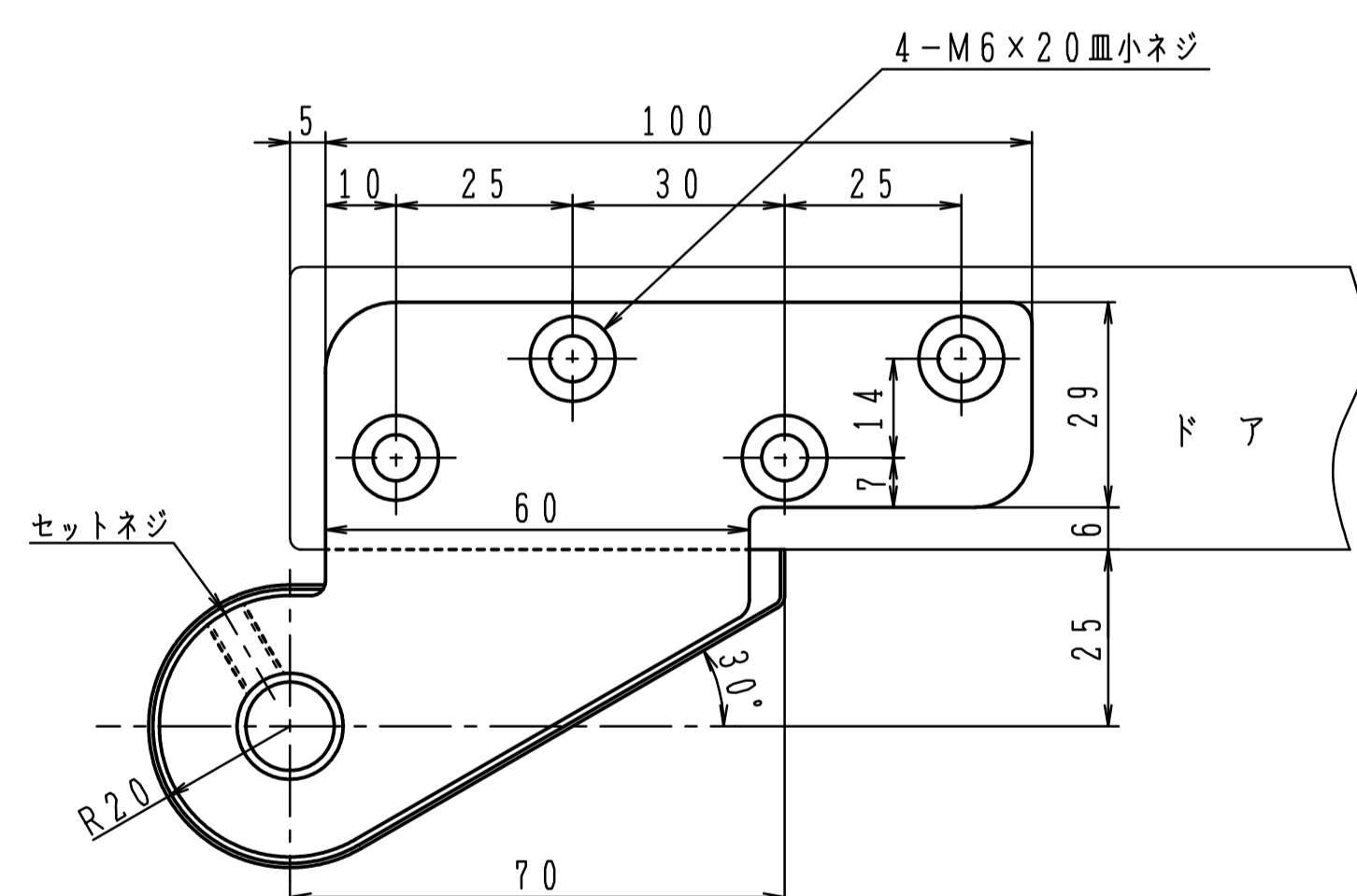
① トップピボット (上枠側)



③ アーム

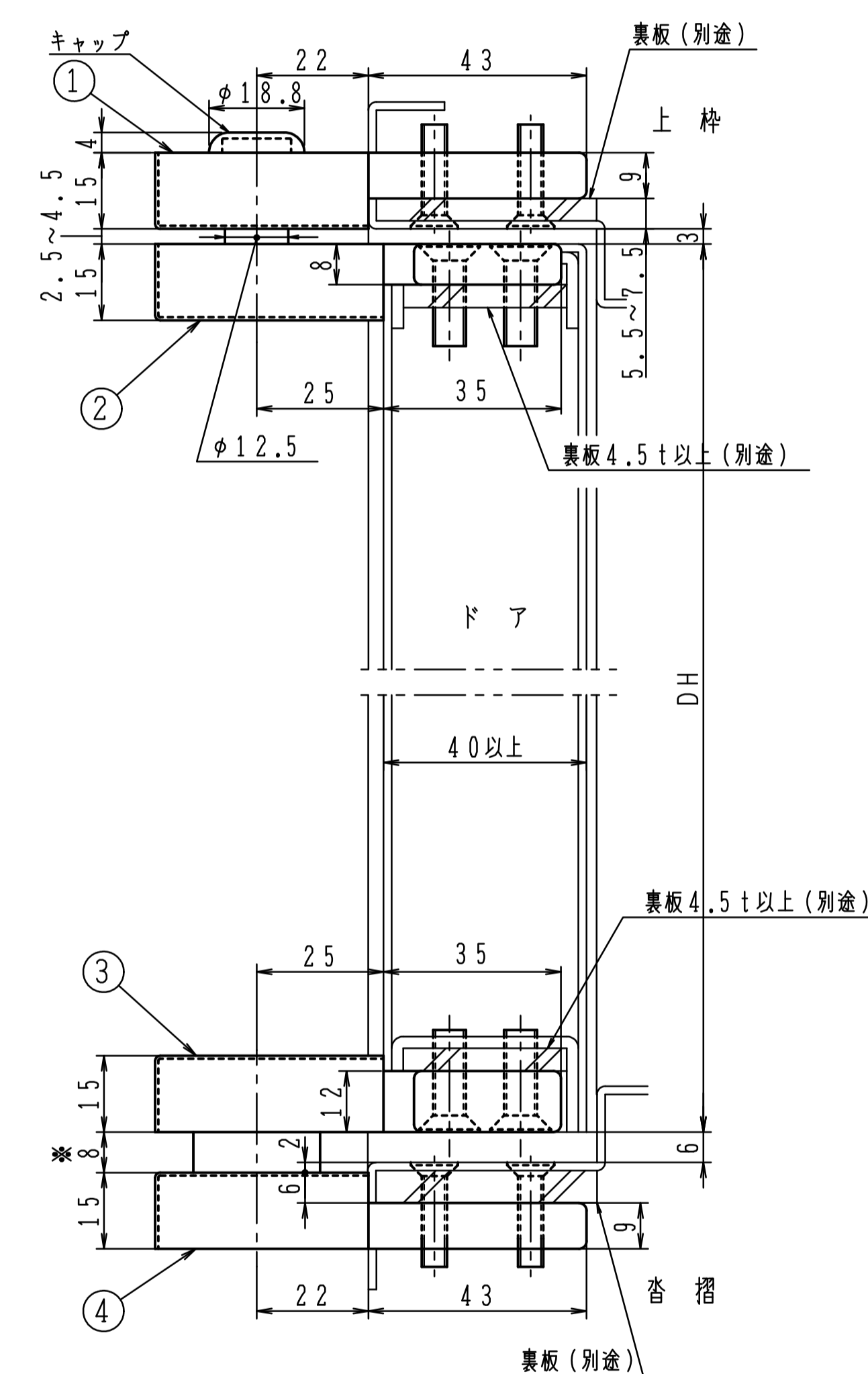
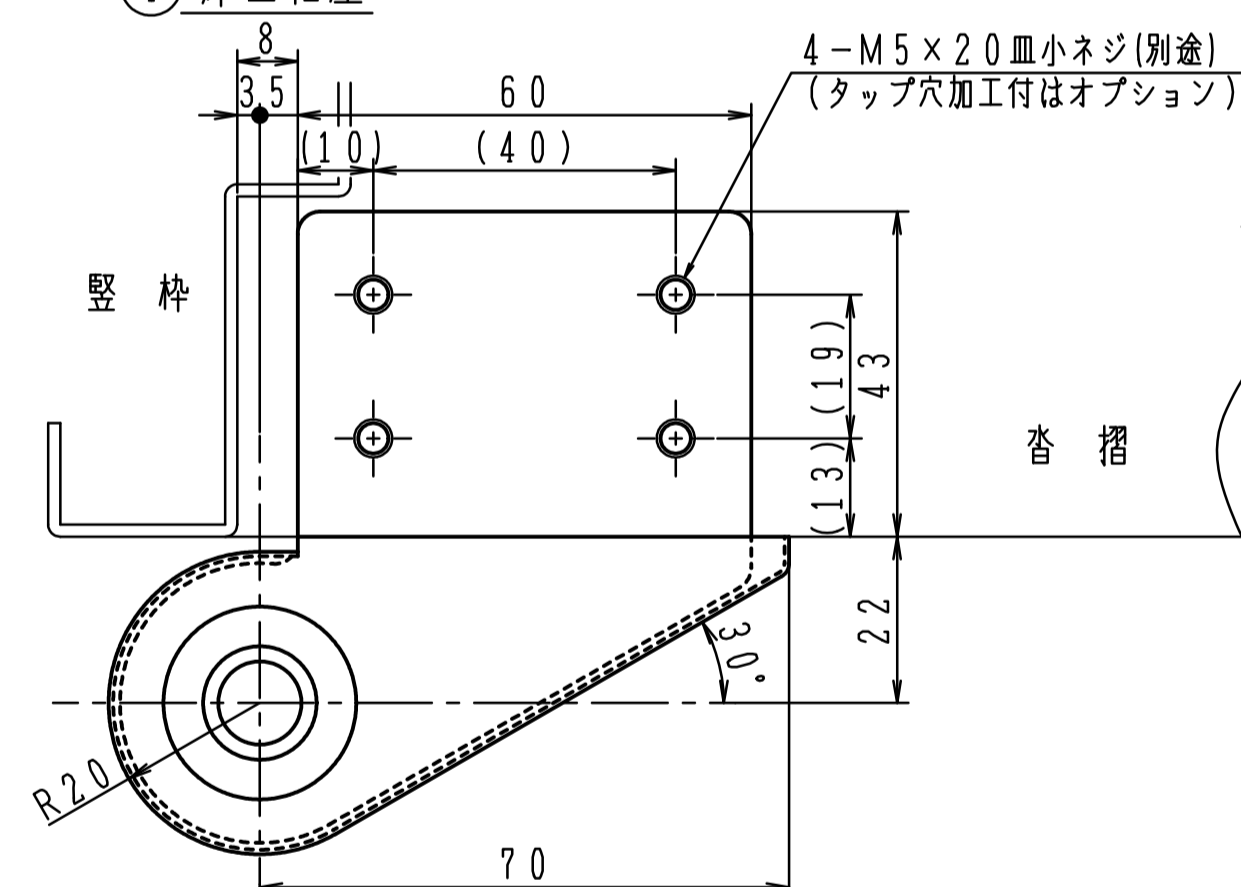


② トップピボット (ドア側)



セットネジは軸の抜止めです。  
必ず締込んで下さい。

④ 床面軸座



- タップ型(①④)タップ穴加工付は品番の後にTAPを付けて下さい。(オプション) 発注例: 12A TAP  
タップ穴は( )内寸法をご参照下さい。
- ①カバー3mm伸ばしは品番の後に①Tを付けて下さい。(オプション) 発注例: 12A ①T
- ※印チリ寸法(アームと床面軸座の間隔)11mmが必要な場合は品番の後に(チリ11mm)を付けて下さい。(オプション)  
発注例: 12A(チリ11mm)

※左右勝手があります。  
本図は右開きを示す。

左右勝手基準

